

电力	暖通	动力
建筑	结构	给排水
会	签	

PT230202-4 巴布新几内亚-集装箱营地

建筑概况:

1. 该建筑由58个焊接箱组成, 单箱尺寸6000×2438×2591mm。两层, 含轻钢屋架。

荷载设防:

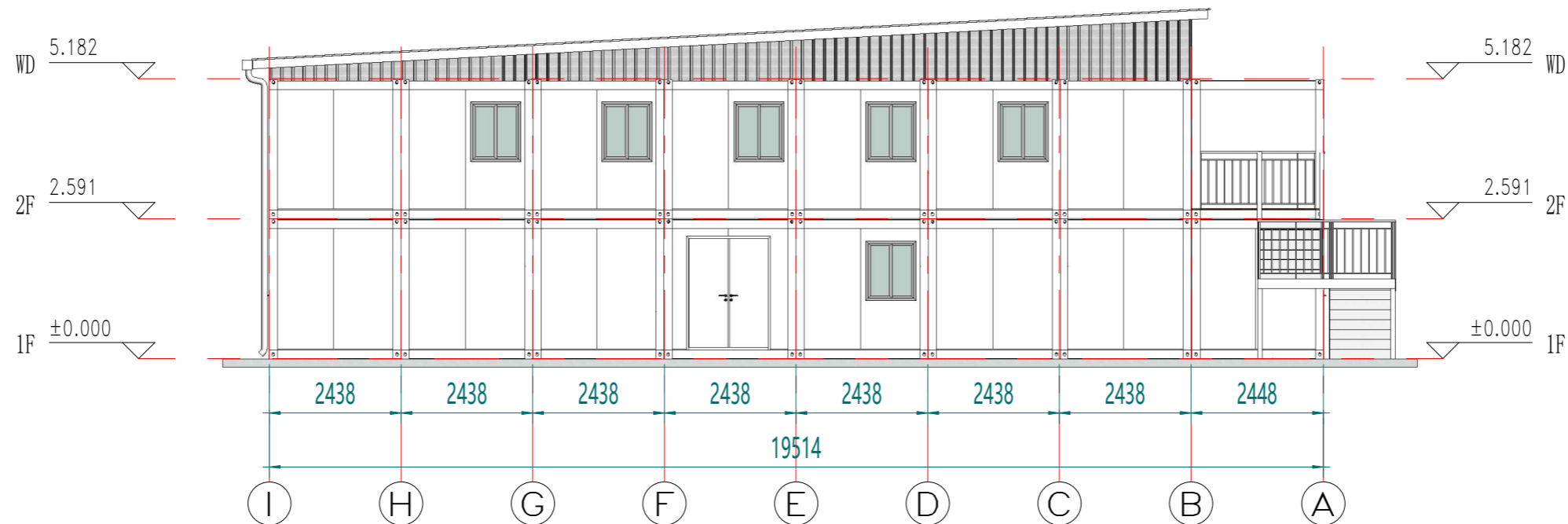
基本风速: 100km/H 雪荷载: 无 箱底活载: 2.00kN/m²

材料参数:

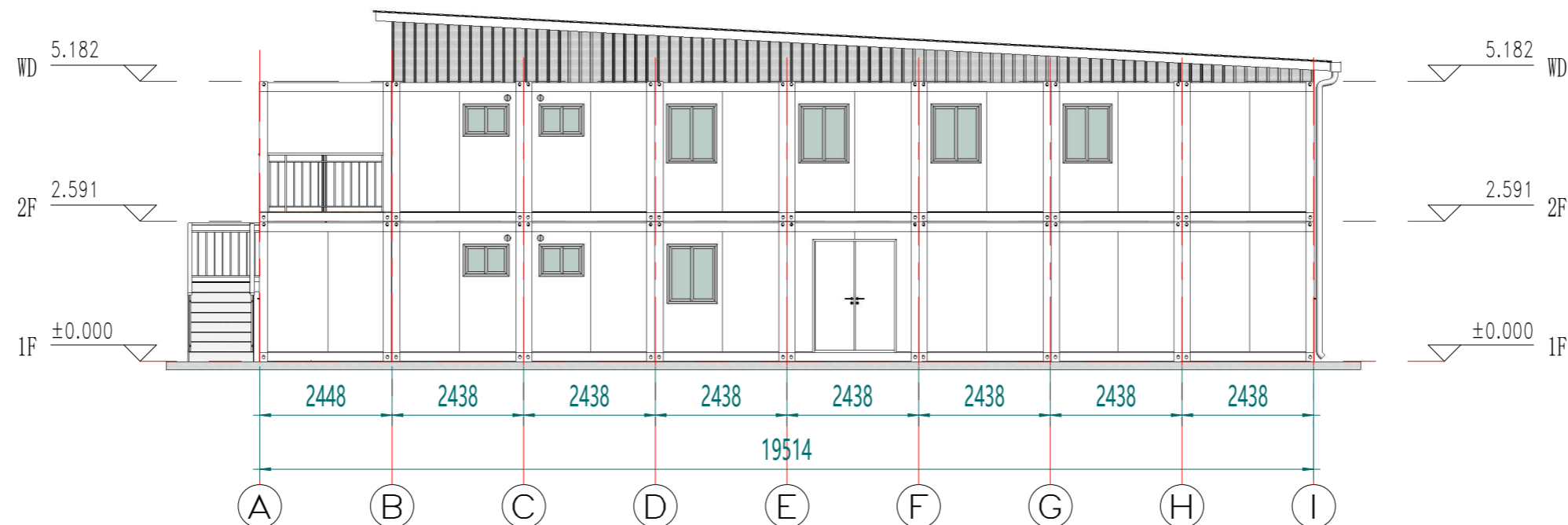
- 箱体框架: 所有型材采用SGH440高强镀锌, 喷粉烤漆处理, 框架颜色白灰。次梁设14根, 无叉车梁。
- 箱顶板: 70mmPU发泡板顶, 上面板0.40mm彩钢单板(彩钢板为AZM100g/m²+PE20/5um)+下面板0.40mm彩钢单板(彩钢板为AZM100g/m²+PE20/5um)。
- 外墙面板: 75mmTPS夹芯板墙面, 彩钢板面板厚度0.40mm, 双面板为颜色白灰, 彩钢板表面AZM100g/m²+PE20/5um。
- 内墙面板: 50mmTPS夹芯板墙面, 彩钢板面板厚度0.40mm, 双面板为颜色白灰, 彩钢板表面AZM100g/m²+PE20/5um。
- 室内地面: 1.8mmPVC地板+18mm水泥纤维板。PVC地板颜色为木纹。卫生间PVC地板更换为1.8mmPVC地板, 颜色灰色。2楼室外区域采用20mm木塑地板。
- 屋面参数: 0.5mm1025型彩钢瓦楞板+几字型檩条+轻钢龙骨屋架, 含PVC檐沟+落水管。
- 室外楼梯: 净宽1.2m钢制单跑楼梯, 含扶手(镀锌方管+喷塑)。
- 门: D1: 1460x2035mm钢质双开门
D2: 920x2035mm钢质单开门
D3: 840x2035mm钢质单开门
窗: W1: 930x1100mm铝合金双玻移窗带纱窗
W2: 800x550mm铝合金双玻压花移窗带纱窗
换气扇: S1: 5寸PVC圆形换气扇
- 卫浴标准: 我司提供, 8个立式洗手盆, 16个瓷质座便器, 7个瓷质小便器, 卫生间给排水。
- 电力标准: 我司提供, IEC标准。
- 落水系统: 0.5mm彩钢外挂檐沟+φ110mmPVC落水管。

Copyright 2016. 本图版权归浙江普天集成房屋有限公司所有, 除本工程外对本图的任何其它用途均受限制。 THE OWNERSHIP OF THE COPYRIGHT IN THIS DRAWING IS RETAINED BY ZHEJIANG PUTIAN INTEGRATED HOUSING CO.LTD. WRITTEN CONSENT MUST BE OBTAINED BEFORE ANY USE OR REPRODUCTION OF THE DRAWING.			
版本 Rev.	修改内容 Description	日期 Date	发布人 who send
			
Zhejiang Putian integrated housing Co., Ltd. Hangzhou Zhongpu Architecture Design (institute) Co., Ltd.			
证书等级			
证书编号			
合作设计单位 Cooperative Designer			
工序 Process	签名 Signature	日期 Date	
审定 Authorized By			
审核 Verified By			
项目负责人 Process			
校对 Checked By			
设计 Designed By			
制图 Drawn By			
执业签章 Engineer Signature			
出图签章 Engineer Signature			
项目名称 Project Name 巴布新几内亚-集装箱营地			
图名 Title 设计说明			
工程编号 No.	PT230202-4	专业 Spec	JZ
比例		图号	J0-0
未盖技术出图章本图纸无效 This drawing is void only after being stamped and released by the main.			

电力	暖通	动力
建筑	结构	给排水
会	签	



1轴立面



5轴立面

Copyright 2016.
 本图版权归浙江普天集成房屋有限公司所有，除本工程外对本图的任何其它用途均受限制。
 THE OWNERSHIP OF THE COPYRIGHT IN THIS DRAWING IS RETAINED BY ZHEJIANG PUTIAN INTEGRATED HOUSING CO., LTD. WRITTEN CONSENT MUST BE OBTAINED BEFORE ANY USE OR REPRODUCTION OF THE DRAWING.

Rev.	修改内容 Description	日期 Date	发布人 who send
------	---------------------	------------	-----------------

PTH

Zhejiang Putian integrated housing Co., Ltd.
 Hangzhou Zhongpu Architecture Design (Institute) Co., Ltd.

证书等级	
证书编号	
合作设计单位 Cooperative Designer	

工序 Process	签名 Signature	日期 Date
审定 Authorized By		
审核 Verified By		
项目负责人 Process		
校对人 Checked By		
设计 Designed By		
制图 Drawn By		

执业签章
 Engineer Signature

出图签章
 Engineer Signature

项目名称
 Project Name
 巴布新几内亚·集装箱营地

图名
 Title
 立面布置图

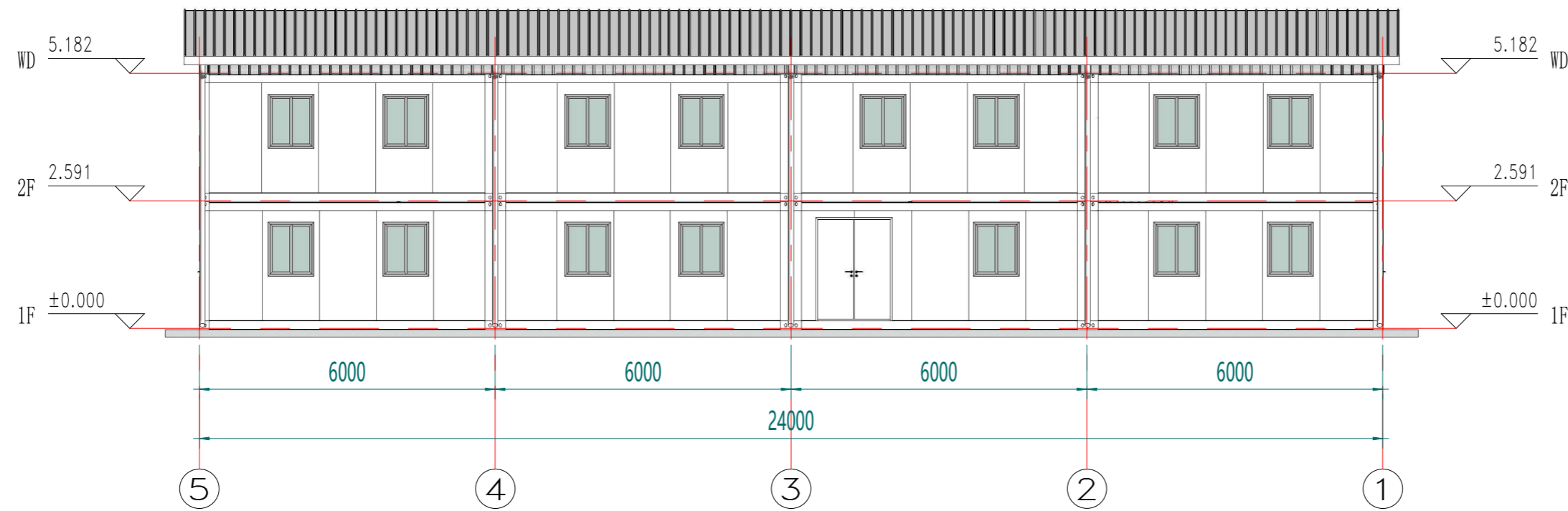
工程编号 No.	PT230202-4	专业 Type	JZ
比例 Scale		图号 No.	J0-4

未盖技术出图章本图纸无效
 This drawing is valid only after being stamped and released by the firm.

电力	暖通	动力
建筑	结构	给排水
会	签	



A轴立面



I轴立面

Copyright 2016.
 本图版权归浙江普天集成房屋有限公司所有，除本工程外对本图的任何其它用途均受限制。
 必须获得本公司的书面许可。
 THE OWNERSHIP OF THE COPYRIGHT IN THIS DRAWING IS RETAINED BY
 ZHEJIANG PUTIAN INTEGRATED HOUSING CO.LTD. WRITTEN CONSENT MUST BE
 OBTAINED BEFORE ANY USE OR REPRODUCTION OF THE DRAWING.

Rev.	修改内容 Description	日期 Date	发布人 who send
------	---------------------	------------	-----------------



Zhejiang Putian integrated housing Co., Ltd.
 Hangzhou Zhongpu Architecture Design (Institute) Co., Ltd.

证书等级	
证书编号	
合作设计单位 Cooperative Designer	

工序 Process	签名 Signature	日期 Date
审定 Authorized By		
审核 Verified By		
项目负责人 Process		
校对人 Checked By		
设计 Designed By		
制图 Drawn By		

执业签章
Engineer Signature

出图签章
Engineer Signature

项目名称
Project Name
巴布新几内亚-集装箱营地

图名
Title
立面布置图

工程编号 No.	PT230202-4	专业 Discipline	JZ
比例 Scale		图号 Drawing No.	J0-5

未盖技术出图章本图纸无效
 This drawing is valid only after being stamped and released by the main.

电力	暖通	动力
建筑	结构	给排水
会签		



注：颜色仅供参考，具体颜色按照订单备注或者样品为准

Copyright 2016.			
本图版权归浙江普天集成房屋有限公司所有，除本工程外对本图的任何其它用途均受限制。 THE OWNERSHIP OF THE COPYRIGHT IN THIS DRAWING IS RETAINED BY ZHEJIANG PUTIAN INTEGRATED HOUSING CO.LTD. WRITTEN CONSENT MUST BE OBTAINED BEFORE ANY USE OR REPRODUCTION OF THE DRAWING.			
版本 Rev.	修改内容 Description	日期 Date	发布人 who send
			
Zhejiang Putian integrated housing Co., Ltd. Hangzhou Zhongpu Architecture Design (institute) Co., Ltd.			
证书等级			
证书编号			
合作设计单位 Cooperative Designer			
工序 Process	签名 Signature	日期 Date	
审定 Authorized By			
审核 Verified By			
项目负责人 Process			
校对 Checked By			
设计 Designed By			
制图 Drawn By			
执业签章 Engineer Signature			
出图签章 Engineer Signature			
项目名称 Project Name	巴布新几内亚-集装箱营地		
图名 Title	三维视图		
工程编号 No.	PT230202-4	专业 Type	JZ
比例 Scale		图号 No.	J0-7
未盖技术出图章 本图纸无效			
<small>This drawing is valid only after being stamped and released by the firm.</small>			

电力	暖通	动力
建筑	结构	给排水
会签		



Copyright 2016.
 本图版权归浙江普天集成房屋有限公司所有，除本工程外对本图的任何其它用途均受限制。
 必须获得本公司的书面许可。
 THE OWNERSHIP OF THE COPYRIGHT IN THIS DRAWING IS RETAINED BY
 ZHEJIANG PUTIAN INTEGRATED HOUSING CO.LTD. WRITTEN CONSENT MUST BE
 OBTAINED BEFORE ANY USE OR REPRODUCTION OF THE DRAWING.

版本	修改内容	日期	发布人
Rev.	Description	Date	who send



Zhejiang Putian integrated housing Co., Ltd.
 Hangzhou Zhongpu Architecture Design (institute) Co., Ltd.

证书等级	
证书编号	
合作设计单位	Cooperative Designer

工序	签名	日期
Process	Signature	Date
审定		
Authorized By		
审核		
Verified By		
项目负责人		
Process		
校对		
Checked By		
设计		
Designed By		
制图		
Drawn By		

执业签章
 Engineer Signature

出图签章
 Engineer Signature

项目名称
 Project Name
 巴布新几内亚-集装箱营地

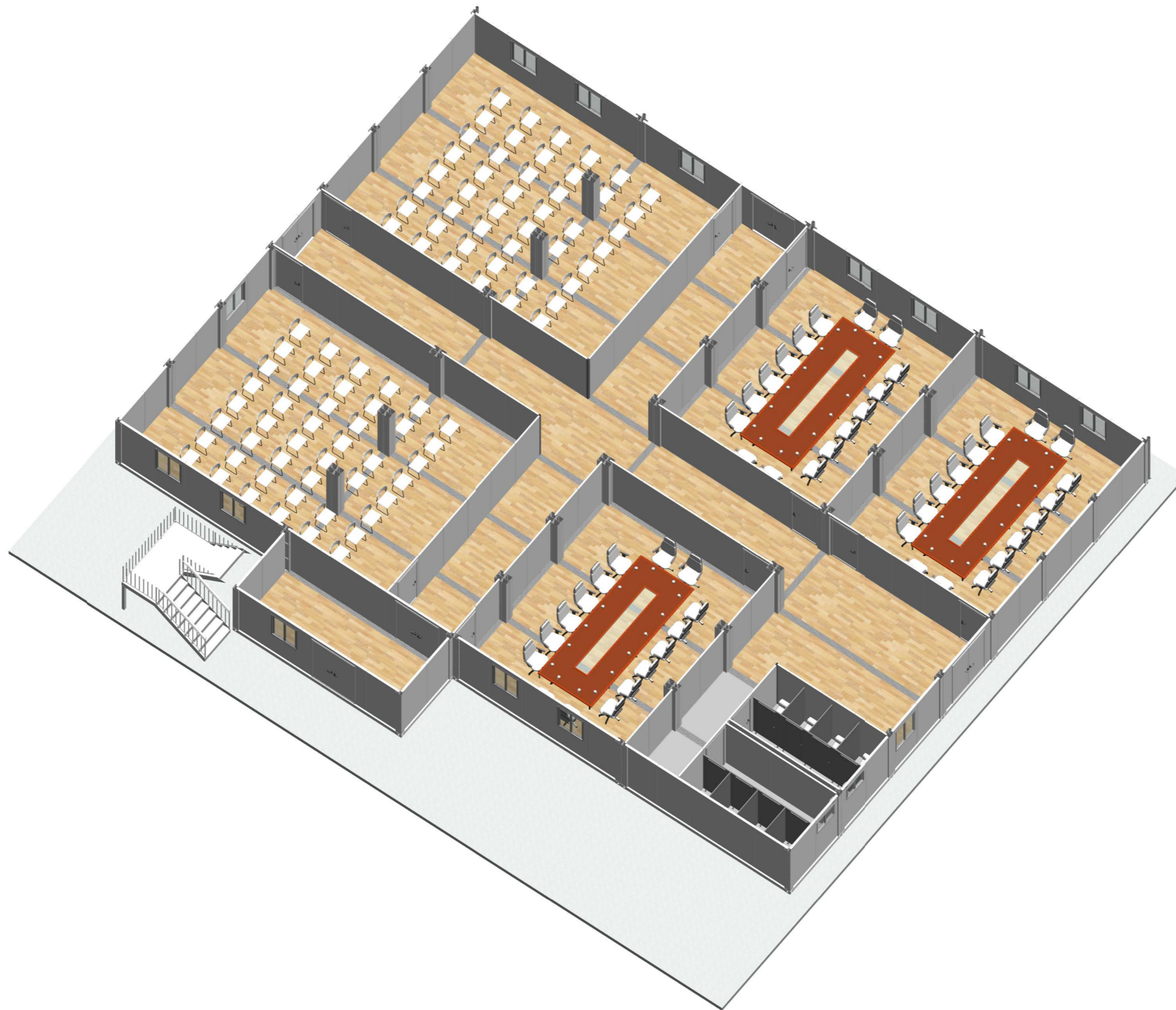
图名
 Title
 三维视图

工程编号	PT230202-4	专业	JZ
比例		图号	J0-8

未盖技术出图章 本图纸无效
 This drawing is void only after being stamped and released by the firm.


注：颜色仅供参考，具体颜色按照订单备注或者样品为准

电力	暖通	动力
建筑	结构	给排水
会签		

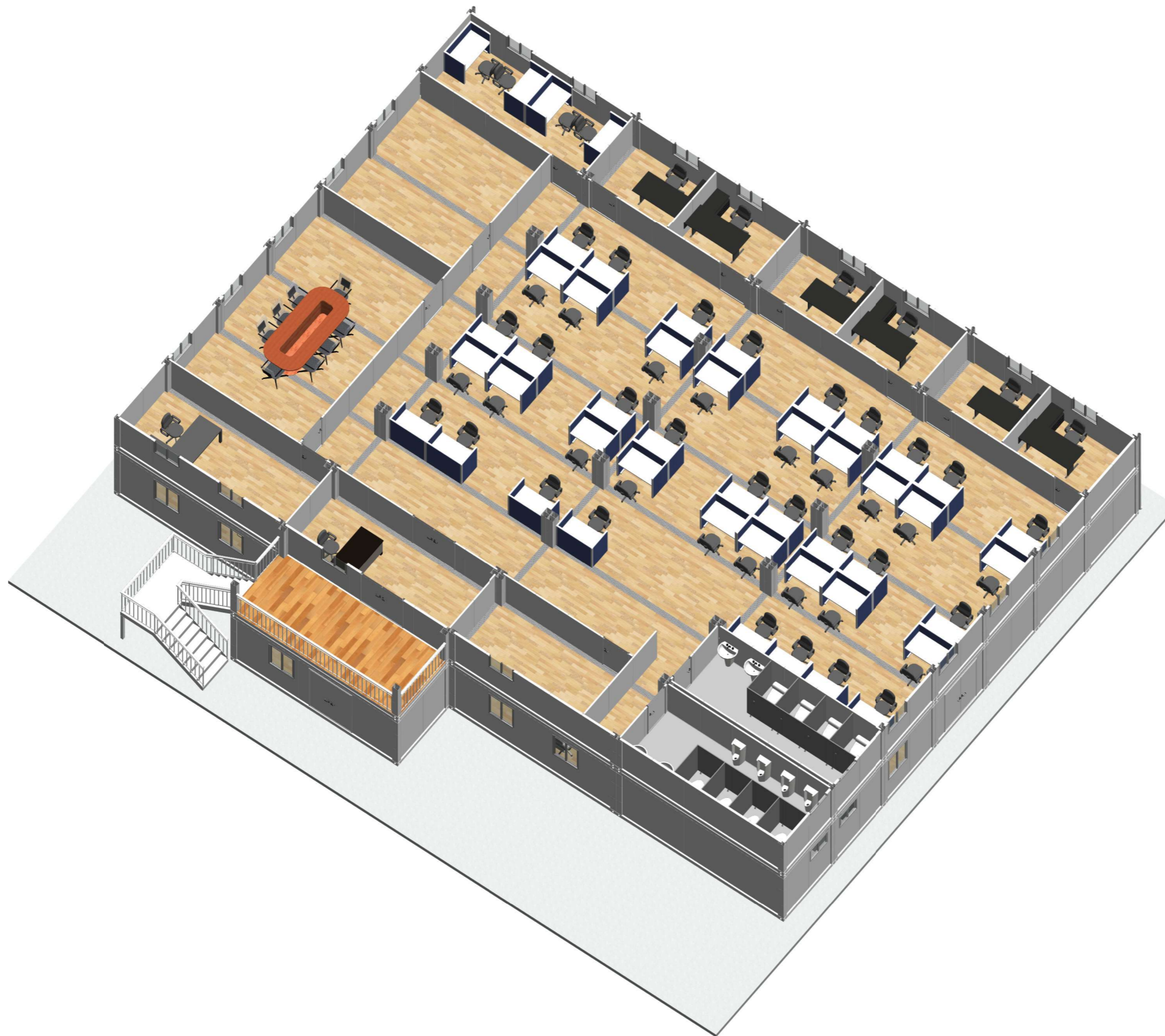


1F三维剖视图

注：颜色仅供参考，具体颜色按照订单备注或者样品为准

Copyright 2016. 本图版权归浙江普天集成房屋有限公司所有，除本工程外对本图的任何其它用途均受限制。 THE OWNERSHIP OF THE COPYRIGHT IN THIS DRAWING IS RETAINED BY ZHEJIANG PUTIAN INTEGRATED HOUSING CO.LTD. WRITTEN CONSENT MUST BE OBTAINED BEFORE ANY USE OR REPRODUCTION OF THE DRAWING.			
版本 Rev.	修改内容 Description	日期 Date	发布人 who send
 Zhejiang Putian integrated housing Co., Ltd. Hangzhou Zhongpu Architecture Design (Institute) Co., Ltd.			
证书等级			
证书编号			
合作设计单位 Cooperative Designer			
工序 Process	签名 Signature	日期 Date	
审定 Authorized By			
审核 Verified By			
项目负责人 Process			
校对人 Checked By			
设计 Designed By			
制图 Drawn By			
执业签章 Engineer Signature			
出图签章 Engineer Signature			
项目名称 Project Name	巴布新几内亚-集装箱营地		
图名 Title	1F三维剖视图		
工程编号 No.	PT230202-4	专业 Tab	JZ
比例		图号	J0-9
未盖技术出图章本图纸无效 <small>This drawing is void only after being stamped and released by the firm.</small>			

电力	暖通	动力
建筑	结构	给排水
会签		



2F三维剖视图

注：颜色仅供参考，具体颜色按照订单备注或者样品为准

Copyright 2016. 本图版权归浙江普天集成房屋有限公司所有，除本工程外对本图的任何其它用途均受限制。 THE OWNERSHIP OF THE COPYRIGHT IN THIS DRAWING IS RETAINED BY ZHEJIANG PUTIAN INTEGRATED HOUSING CO.LTD. WRITTEN CONSENT MUST BE OBTAINED BEFORE ANY USE OR REPRODUCTION OF THE DRAWING.			
版本 Rev.	修改内容 Description	日期 Date	发布人 who send
 Zhejiang Putian integrated housing Co., Ltd. Hangzhou Zhongpu Architecture Design (institute) Co., Ltd.			
证书等级			
证书编号			
合作设计单位 Cooperative Designer			
工序 Process	签名 Signature	日期 Date	
审定 Authorized By			
审核 Verified By			
项目负责人 Process			
校对 Checked By			
设计 Designed By			
制图 Drawn By			
执业签章 Engineer Signature			
出图签章 Engineer Signature			
项目名称 Project Name	巴布新几内亚-集装箱营地		
图名 Title	2F三维剖视图		
工程编号 No.	PT230202-4	专业 Tab	JZ
比例		图号	J0-10
未盖技术出图章 本图纸无效 <small>This drawing is valid only after being stamped and released by the main.</small>			